

ШИФР:

СЗ-8

ВСЕРОССИЙСКАЯ ОЛИМПИАДА ШКОЛЬНИКОВ

ПО ТЕХНОЛОГИИ 2023–2024 уч. год

МУНИЦИПАЛЬНЫЙ ЭТАП

ТЕОРЕТИЧЕСКИЙ ТУР

Профиль «Техника, технологии и техническое творчество»

7 – 8 Класс

Общая часть Максимальное количество- 4 балла

1. Ответ a 0,5
2. Ответ e 0,5
3. Ответ e 0,5
4. Ответ ~~а-г~~ а, в, г, д 0
5. Ответ 11,2 рубля 0,5

Специальная часть Максимальное количество- 15 баллов

1. Ответ а-г б-в в-г д-е е-з ж-и з-л л-н 0
2. Ответ д 0
3. Ответ в 1
4. Ответ б 0
5. Ответ а 0
6. Ответ 2 0
7. Ответ 2 0
8. Ответ 3 0
9. Ответ д 1
10. Ответ 2 0
11. Ответ 2 0
12. Ответ д 1
13. Ответ г 0
14. Ответ д 0
15. Ответ а 0

ШИФР:

СВ-5

Кейс- задание. Максимальное количество- 6 баллов

- 1 16.1. Ответ 2. 2-3 см в высоту 2-3 см в ширину. тем цвета. 2 см в длину
высота 3-4 см длина 4-6 см в ширину в высоту 1 см
- 1 16.2. Ответ дрова, дубовый дубовый
- 1 16.3. Ответ лиственнич, ель, сосна, береза, осина, липа
- 0 16.4. Ответ от сосны, ели, березы, осины
- 1 16.5. Ответ лиственнич, ель, сосна, береза, осина, липа
- 1 16.6. Ответ дрова, дубовый дубовый

Оценочные баллы: максимальный – 25 баллов; фактический – 10 баллов.

Подписи членов жюри

Соловьев Е.В. *(подпись)*

Лукичев А.А. *(подпись)*

Сухомеев В.И. *(подпись)*

ШИФР:

03-8

Карта пооперационного контроля

№ п/п	Критерии оценки	Количество баллов	Кол-во баллов, выставленных членами жюри
1	Наличие рабочей формы (халат, головной убор)	1 балл	1
2	Соблюдение правил безопасных приёмов работы	1 балл	1
3	Культура труда: порядок на рабочем месте, эргономичность	1 балл	1
4	Разработка чертежа пьедестала	5 баллов	2
5	Технология изготовления изделия:	Макс. 19 баллов	
	– разметка заготовки в соответствии с чертежом	(3 балла)	2
	– технологическая последовательность изготовления изделия	(7 баллов)	7
	– точность изготовления готового изделия в соответствии с чертежом	(3 балла)	2
	– качество и чистовая обработка готового изделия	(3 балла)	2
	– изготовление смайлика в соответствии с техническими условиями	(3 балла)	0
6	Качество соединения деталей	4 баллов	4
7	Декоративная отделка и дизайн	2 балл	01
8	Уборка рабочего места	1 балл	1
9	Время изготовления – 120 минут	1 балл	1
	Итого:	35 баллов	25

Председатель: *Соловьев Е. В.* Члены жюри: *Судогов В. И.*
Сукманов В. А.

ШИФР:

625

ВСЕРОССИЙСКАЯ ОЛИМПИАДА ШКОЛЬНИКОВ

ПО ТЕХНОЛОГИИ 2023–2024 уч. год

МУНИЦИПАЛЬНЫЙ ЭТАП

ТЕОРЕТИЧЕСКИЙ ТУР

Профиль «Техника, технологии и техническое творчество»

7 – 8 Класс

Общая часть Максимальное количество- 4 балла

1. Ответ g, b 0,5
2. Ответ c 0,5
3. Ответ b 0
4. Ответ $(150 \cdot 40) - (40 \cdot 20) + (45 \cdot 3 \cdot 14) \cdot 2 \cdot 45 = 842 \cdot 100 = 842$ 0

5. Ответ 1) $2,6 \cdot 6,36 = 16,536$
2) $10,05 \cdot 0,58 = 5,3265$
3) $16,536 \cdot 5,3265 = 88,1$
4) $3,1 \cdot 298 = 923,8$ 0

Специальная часть Максимальное количество- 15 баллов

1. Ответ $A-6, B-4,8, \Gamma-5, D-3, E-3, \text{MC}-2$ 0
2. Ответ d 0
3. Ответ d 1
4. Ответ d 1
5. Ответ d 0
6. Ответ 1 1
7. Ответ $b, g, 1$
8. Ответ d 0
9. Ответ d 0
10. Ответ b 0
11. Ответ h 0
12. Ответ d 1
13. Ответ d 1
14. Ответ d 1
15. Ответ z 1

ШИФР:


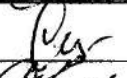

С. 2 8

Кейс- задание. Максимальное количество- 6 баллов

- 1 16.1. Ответ 40x20x20
- 1 16.2. Ответ При более высокой температуре в оборудовании повышается влажность.
- 1 16.3. Ответ Миллер, Карманов, Игнаткин, Шукерин.
- 0 16.4. Ответ Недостаточная влажность.
- 0 16.5. Ответ Зерновая,
- 0 16.6. Ответ _____

Оценочные баллы: максимальный – 25 баллов; фактический – 12. баллов.

Подписи членов жюри _____

 Сoversov E.B.
 Sukhodolov V.Y.
 Lukin A.A.

ШИФР:

СХ-5

Карта пооперационного контроля

№ п/п	Критерии оценки	Количество баллов	Кол-во баллов, выставленных членами жюри
1	Наличие рабочей формы (халат, головной убор)	1 балл	1
2	Соблюдение правил безопасных приёмов работы	1 балл	1
3	Культура труда: порядок на рабочем месте, эргономичность	1 балл	1
4	Разработка чертежа пьедестала	5 баллов	4
5	Технология изготовления изделия:	Макс. 19 баллов	
	– разметка заготовки в соответствии с чертежом	(3 балла)	3
	– технологическая последовательность изготовления изделия	(7 баллов)	7
	– точность изготовления готового изделия в соответствии с чертежом	(3 балла)	2
	– качество и чистовая обработка готового изделия	(3 балла)	1
	– изготовление смайлика в соответствии с техническими условиями	(3 балла)	3
6	Качество соединения деталей	4 баллов	4
7	Декоративная отделка и дизайн	2 балл	1
8	Уборка рабочего места	1 балл	1
9	Время изготовления – 120 минут	1 балл	1
	Итого:	35 баллов	30

Председатель: *Собетов Е.В.*

Члены жюри: *Сукозев В.А.*
Лук-моз 354

ШИФР:

057

ВСЕРОССИЙСКАЯ ОЛИМПИАДА ШКОЛЬНИКОВ

ПО ТЕХНОЛОГИИ 2023–2024 уч. год

МУНИЦИПАЛЬНЫЙ ЭТАП

ТЕОРЕТИЧЕСКИЙ ТУР

Профиль «Культура дома, дизайн и технологии»

7 – 8 Класс

Общая часть Максимальное количество- 4 балла

1. Ответ а) человек - знак г) человек худож. образ 1Б
2. Ответ а. 0Б
3. Ответ в 0,5Б
4. Ответ 83,814 1Б

5. Ответ _____ 0Б

Специальная часть Максимальное количество- 15 баллов

1. Ответ Г 0Б
2. Ответ Б 1Б
3. Ответ _____ 0Б
- Решение: _____
4. Ответ _____ 0Б
- Решение: _____
5. Ответ Г 0Б
6. Ответ а. 0Б
7. Ответ _____ 1Б
8. Ответ Б 1Б
9. 9.1. Ответ Б 0,5Б

ШИФР:

057

9.2. Ответ Г 0,5
10. Ответ а, б 1,0
11. Ответ а, б, в, г 1,0
12. Ответ А-г Б-5 А-Р 0,5
13. Ответ а, б 0,5
14. Ответ Г, а 0,5
15. 1. Ответ б 0,5
15.2. Ответ г 0,5

Кейс- задание. Максимальное количество- 6 баллов

16.1. Ответ б 1,5
16.2. Ответ б 1,5
16.3. Ответ _____ 0,5
16.4. Ответ _____ 0,5
16.5. Ответ _____ 0,5

Оценочные баллы: максимальный – 25 баллов; фактический – 10 баллов.

Подписи членов жюри _____

ШИФР:

С5-7

ВСЕРОССИЙСКАЯ ОЛИМПИАДА ШКОЛЬНИКОВ
ПО ТЕХНОЛОГИИ 2023–2024 уч. год
МУНИЦИПАЛЬНЫЙ ЭТАП
ТЕОРЕТИЧЕСКИЙ ТУР

Профиль «Информационная безопасность»

7 – 8 Класс

Общая часть

1. Ответ a, g.
2. Ответ a
3. Ответ л
4. Ответ 83,814

5. Ответ _____

Максимальное количество- 4 балла

Специальная часть

6. Ответ _____

7. Ответ a
8. Ответ б
9. Ответ в
10. Ответ _____

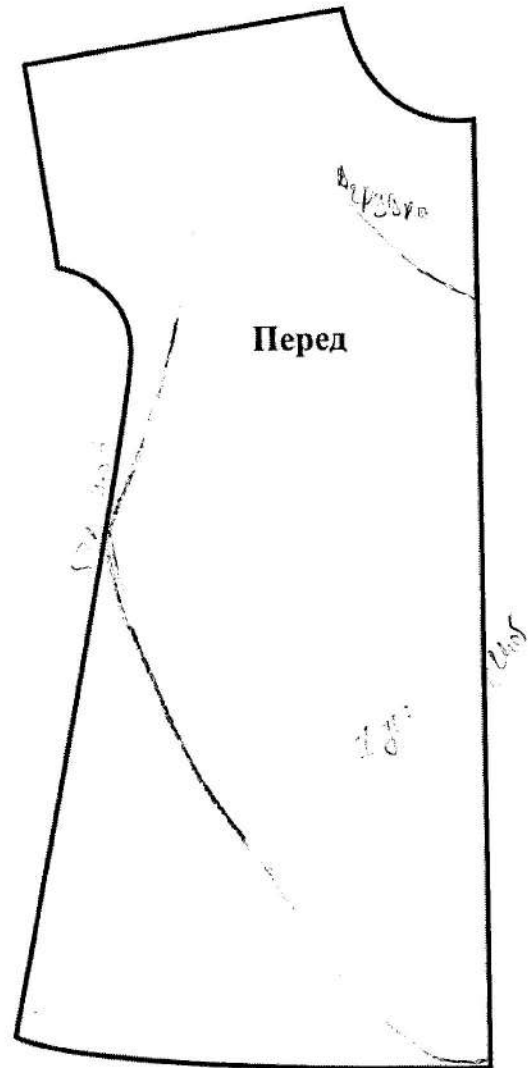
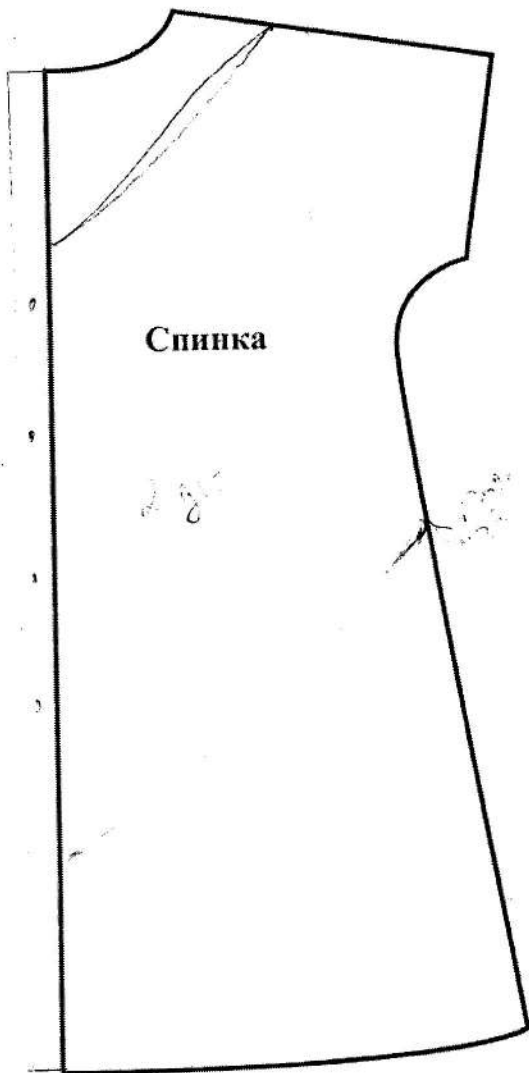
1	2	3	4

11. Ответ а - верно б - неверно

ШИФР:

05-7

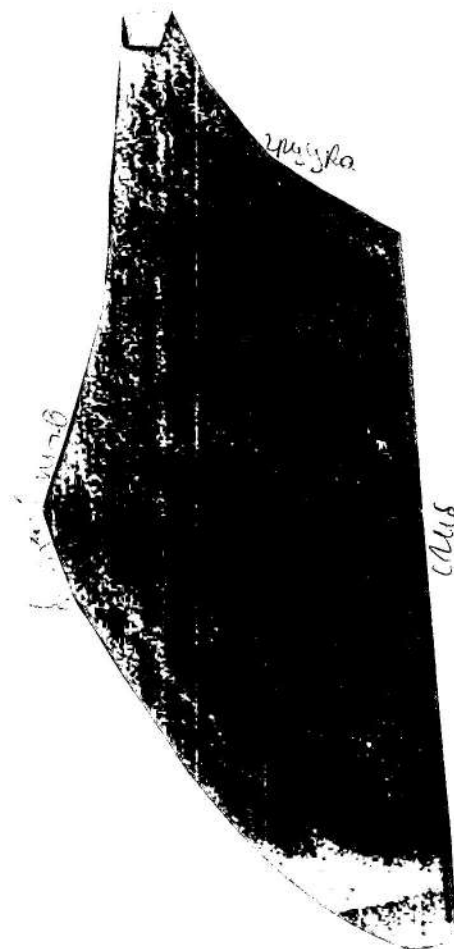
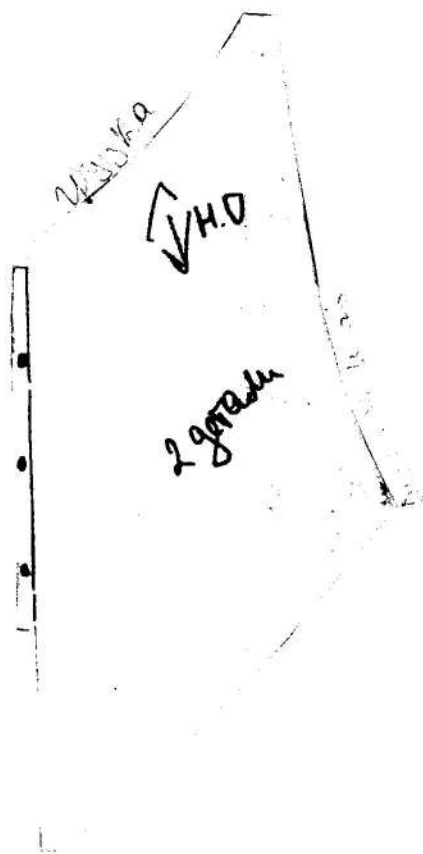
Нанесение фасонных линий



ШИФР:

СБ-7

Бланк № 2
Результат моделирования



ШИФР:

05-7

Карта пооперационного контроля к практической работе № 1

№	Критерии контроля	Баллы	Баллы по факту
I	Нанесение линий фасона на основу чертежа (бланк ответов № 1)	5	
1	Нанесение линий детали переда	0,5	0,5
2	Нанесение линий детали спинки	0,5	0,5
3	Наличие на чертеже символа «разрезать»	0,5	0
4	Уточнение длины изделия и линии низа	0,5	0,5
5	Нанесение линий для расширения детали переда и спинки в нижней части	0,5	0
6	Построение кармана	0,5	0,5
7	Нанесение линий расположения кармана	0,5	0
8	Построение подборта	0,5	0,5
9	Выполнение полного комплекта деталей с соблюдением масштаба и пропорций	1	1
II	Подготовка выкройки к раскрою (бланк ответов № 2)	10	
1	Нанесение деталей выкройки на бланк ответов с соблюдением направления нити основы	0,5	0,5
2	Наличие надписи названия детали переда	0,5	0,5
3	Наличие надписи названия детали спинки	0,5	0,5
4	Наличие надписи названия детали кармана	0,5	0,5
5	Наличие надписи названия детали подборта	0,5	0,5
6	Указание количества деталей переда	0,5	0,5
7	Указание количества деталей спинки	0,5	0,5
8	Указание количества деталей кармана	0,5	0,5
9	Указание количества деталей подборта	0,5	0
10	Наличие направления нити основы на детали переда	0,5	0,5
11	Наличие направления нити основы на детали спинки	0,5	0,5
12	Наличие направления нити основы на детали кармана	0,5	0
13	Наличие направления нити основы на детали подборта	0,5	0
14	Припуски на обработку детали переда	0,5	0
15	Припуски на обработку детали спинки	0,5	0
16	Припуски на обработку детали кармана	0,5	0
17	Припуски на обработку детали подборта	0,5	0
18	Указание контрольных линий (сгиба, середины, местоположение петли, пуговицы)	0,5	0
19	Наличие необходимых меток и надсечек	0,5	0
20	Аккуратность выполнения работы	0,5	0
	Итого	15	8,5

ШИФР:

65-7

Карта пооперационного контроля

«Обработка сервировочной салфетки для столовых приборов»

№ п/п	Критерии оценки	Баллы	По факту
1	Все детали выкроены с учетом направления нити основы (да/нет)	2	2
2	Размеры готовой салфетки 270 мм X 180 мм ±4 мм (да/нет)	2	1
3	Соблюдение величины припусков обтачного шва 10 мм ±1мм	1	1
4	Симметричность углов салфетки (да/нет)	1	1
5	Качество высеченных и выправленных углов (в том числе их ВТО) (да/нет)	1	1
6	Качество выметывания края салфетки на ребро (да/нет)	1	0
7	Ширина отделочной строчки 7 мм±1-2 мм	1	1
8	Строчка ровная по всему периметру (да/нет)	1	0
9	Наличие закрепок, их оптимальная длина (5-7) ±1 мм	1	1
10	Качество выполнения потайного стежка (да/нет)	1	1
Характер оформления сервировочной салфетки			
11	Наличие в конструкции изделия накладных декоративных деталей (детали) (да/нет)	2	2
12	Грамотное и уместное композиционное решение; согласованность с размерами всей работы (да/нет)	1	1
13	Оригинальное использование декоративных накладных деталей (детали) и элементов отделки, наличие определённой «смысловой идеи оформления» (да/нет)	2	1
14	Наличие в конструкции изделия дополнительных декоративных элементов (да/нет)	1	1
15	Внешний вид (цветовая гамма ниток...тесмы..., аккуратность выполненной работы, в том числе и качество изнаночной стороны) (да/нет)	1	1
16	Качество окончательной влажно-тепловой обработки (да/нет)	1	1
	Итого:	20	16

Особые замечания: _____

Отметка о несоблюдении безопасных приемов труда: _____

Отметка об отсутствии правильной организация рабочего места и формы: _____

Оценочные баллы: максимальный – 20 баллов; фактический – _____ баллов.

Подписи членов жюри _____

ШИФР:

С4-7

ВСЕРОССИЙСКАЯ ОЛИМПИАДА ШКОЛЬНИКОВ

ПО ТЕХНОЛОГИИ 2023–2024 уч. год

МУНИЦИПАЛЬНЫЙ ЭТАП

ТЕОРЕТИЧЕСКИЙ ТУР

Профиль «Культура дома, дизайн и технологии»

7 – 8 Класс

Общая часть Максимальное количество- 4 балла

1. Ответ в) человек - техника; д) человек - художественный образ. 2,5
2. Ответ е) знак означает, что груз следует защищать от солнечных лучей. 0,5
3. Ответ е
4. Ответ 1) $150 \cdot 40 = 6000$ б) $8373,25 : 100 \cdot 1 = 83,7325 \approx 83,82$ 0,5
- 2) $45 \cdot 2 \cdot 3,14 \cdot 0,5 = 141,3$
- 3) $20 \cdot 40 = 800$ Ответ: 83,82. 10
- 4) $6000 + 141,3 = 6141,3$
- 5) $6141,3 - 800 = 5341,3$
5. Ответ 1) $10,53 \cdot 4 = 42,12$ 10
- 2) $298 \cdot 4 = 1192$ рублей
- Ответ: 1192 рублей

Специальная часть Максимальное количество- 15 баллов

1. Ответ а) П-образная кукла. 10
2. Ответ б) механическая или первичная подготовка. 10
3. Ответ а) упаковка
- Решение: 1) $70 \cdot 10 = 700$ г. 05
4. Ответ
- Решение: 1) $750 \cdot 5 = 3750$ кг
- 2) $85 \cdot 250 = 21250$ кг
- 3) $3750 + 21250 = 25000$ 05
5. Ответ а) ткань шелковая 05
6. Ответ б) сахмал 05
7. Ответ мне кажется верить, что мерные наши бушлаты 05
8. Ответ б) мерки. 10
9. 9.1. Ответ б) количественная 0,5

ШИФР:

04-7

- 9.2. Ответ а, в. 0,5
10. Ответ б. 1,5
11. Ответ 0,5
12. Ответ АБ. шпилька, БГД. 1,5
13. Ответ А) обработка прямым наплав с односторонним ^{закрытым} срезом
14. Ответ а, в. 0,5
15. 1. Ответ 2) впадины крошечки 0,5
- 15.2. Ответ 2, и. 0,5

Кейс- задание. Максимальное количество- 6 баллов

16.1. Ответ б 1,5

16.2. Ответ б 1,5

16.3. Ответ 1-з; 2-к; 3-и; 4-л; 5-е; 6-б 0,5

16.4. Ответ 7 деталей

16.5. Ответ 7 30-40 мм. 1,5

Оценочные баллы: максимальный – 25 баллов; фактический – 13,5 баллов.

Подписи членов жюри _____

ШИФР:

64-7

ВСЕРОССИЙСКАЯ ОЛИМПИАДА ШКОЛЬНИКОВ

ПО ТЕХНОЛОГИИ 2023–2024 уч. год

МУНИЦИПАЛЬНЫЙ ЭТАП

ТЕОРЕТИЧЕСКИЙ ТУР

Профиль «Информационная безопасность»

7 – 8 Класс

Общая часть

- 1. Ответ _____
- 2. Ответ _____
- 3. Ответ _____
- 4. Ответ _____
- 5. Ответ _____

Максимальное количество- 4 балла

Специальная часть

- 6. Ответ орен сойрсе - приложение для риньтрацим подкючекий
- 7. Ответ 2
- 8. Ответ 6.
- 9. Ответ а)
- 10. Ответ _____

1	2	3	4
<u>В</u>	<u>Б</u>	<u>А</u>	<u>Г</u>

11. Ответ а) верно, б) неверно.

12. Ответ 61, 27, 91

13. Ответ

A	B	B
4	3	-1

14. Ответ 1

15. Ответ 2

16. Ответ 0

17. Ответ 0

18. Ответ 2

19. Ответ 1

20. Ответ 2

Максимальное количество-15 баллов

21. Творческое задание. Максимальное количество- 6 баллов

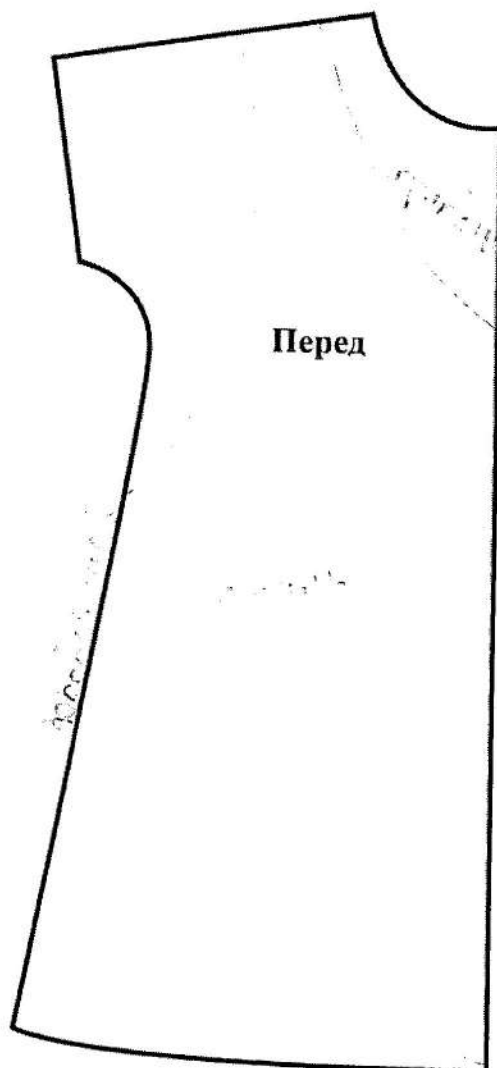
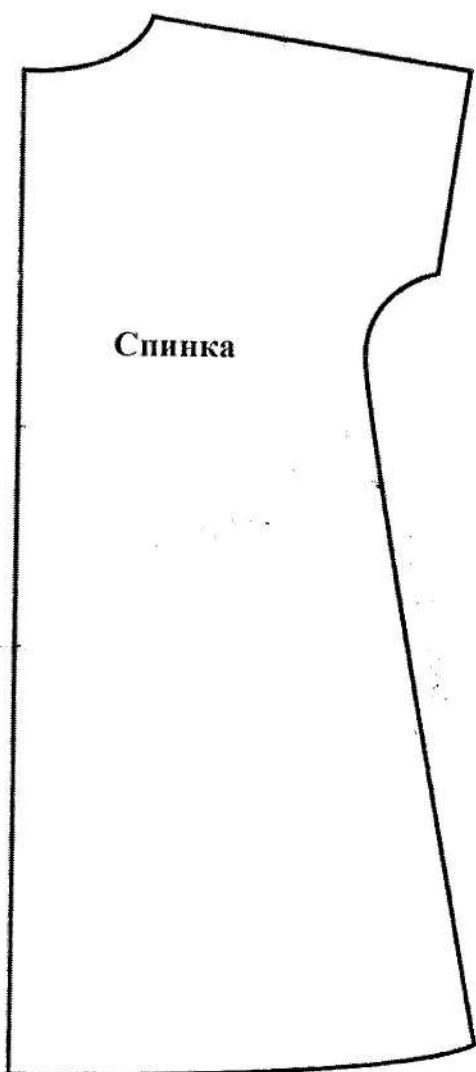
Оценочные баллы: максимальный – 25 баллов; фактический – _____ баллов.

Подписи членов жюри _____

ШИФР:

84-7

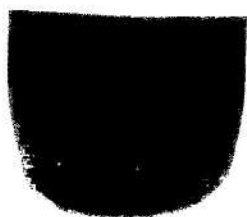
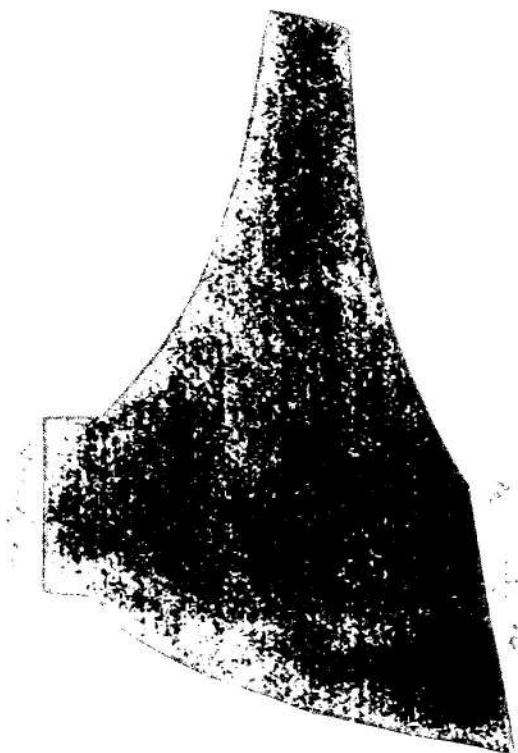
Нанесение фасонных линий



ШИФР:

04-7

Бланк № 2
Результат моделирования



ШИФР:

04-7

Карта пооперационного контроля к практической работе № 1

№	Критерии контроля	Баллы	Баллы по факту
I	Нанесение линий фасона на основу чертежа (бланк ответов № 1)	5	
1	Нанесение линий детали переда	0,5	0,5
2	Нанесение линий детали спинки	0,5	0,5
3	Наличие на чертеже символа «разрезать»	0,5	0,5
4	Уточнение длины изделия и линии низа	0,5	0,5
5	Нанесение линий для расширения детали переда и спинки в нижней части	0,5	0
6	Построение кармана	0,5	0,5
7	Нанесение линий расположения кармана	0,5	0
8	Построение подборта	0,5	0,5
9	Выполнение полного комплекта деталей с соблюдением масштаба и пропорций	1	1
II	Подготовка выкройки к раскрою (бланк ответов № 2)	10	
1	Нанесение деталей выкройки на бланк ответов с соблюдением направления нити основы	0,5	0
2	Наличие надписи названия детали переда	0,5	0,5
3	Наличие надписи названия детали спинки	0,5	0,5
4	Наличие надписи названия детали кармана	0,5	0,5
5	Наличие надписи названия детали подборта	0,5	0,5
6	Указание количества деталей переда	0,5	0,5
7	Указание количества деталей спинки	0,5	0,5
8	Указание количества деталей кармана	0,5	0,5
9	Указание количества деталей подборта	0,5	0
10	Наличие направления нити основы на детали переда	0,5	0
11	Наличие направления нити основы на детали спинки	0,5	0
12	Наличие направления нити основы на детали кармана	0,5	0
13	Наличие направления нити основы на детали подборта	0,5	0
14	Припуски на обработку детали переда	0,5	0
15	Припуски на обработку детали спинки	0,5	0
16	Припуски на обработку детали кармана	0,5	0
17	Припуски на обработку детали подборта	0,5	0
18	Указание контрольных линий (сгиба, середины, местоположение петли, пуговицы)	0,5	0,5
19	Наличие необходимых меток и надсечек	0,5	0
20	Аккуратность выполнения работы	0,5	0,5
	Итого	15	8,5

ШИФР:

04-7

Оценочные баллы: максимальный – 15 баллов; фактический – 8,5 баллов.

Подписи членов жюри _____

ШИФР:

04-7

Карта пооперационного контроля
«Обработка сервировочной салфетки для столовых приборов»

№ п/п	Критерии оценки	Ба ллы	По факту
1	Все детали выкроены с учетом направления нити основы (да/нет)	2	2
2	Размеры готовой салфетки 270 мм X 180 мм ±4 мм (да/нет)	2	2
3	Соблюдение величины припусков обтачного шва 10 мм ±1мм	1	1
4	Симметричность углов салфетки (да/нет)	1	0
5	Качество высеченных и выправленных углов (в том числе их ВТО) (да/нет)	1	0
6	Качество выметывания края салфетки на ребро (да/нет)	1	0
7	Ширина отделочной строчки 7 мм±1-2 мм	1	1
8	Строчка ровная по всему периметру (да/нет)	1	0
9	Наличие закрепок, их оптимальная длина (5-7) ±1 мм	1	1
10	Качество выполнения потайного стежка (да/нет)	1	1
Характер оформления сервировочной салфетки			
11	Наличие в конструкции изделия накладных декоративных деталей (детали) (да/нет)	2	2
12	Грамотное и уместное композиционное решение; согласованность с размерами всей работы (да/нет)	1	1
13	Оригинальное использование декоративных накладных деталей (детали) и элементов отделки, наличие определённой «смысловой идеи оформления» (да/нет)	2	1
14	Наличие в конструкции изделия дополнительных декоративных элементов (да/нет)	1	1
15	Внешний вид (цветовая гамма ниток...тесьмы..., аккуратность выполненной работы, в том числе и качество изнаночной стороны) (да/нет)	1	1
16	Качество окончательной влажно-тепловой обработки (да/нет)	1	1
	Итого:	20	15

Особые замечания: _____

Отметка о несоблюдении безопасных приемов труда: _____

Отметка об отсутствии правильной организации рабочего места и формы: _____

Оценочные баллы: максимальный – 20 баллов; фактический – _____ баллов.

Подписи членов жюри _____

ШИФР:

63-7

ВСЕРОССИЙСКАЯ ОЛИМПИАДА ШКОЛЬНИКОВ

ПО ТЕХНОЛОГИИ 2023–2024 уч. год

МУНИЦИПАЛЬНЫЙ ЭТАП

ТЕОРЕТИЧЕСКИЙ ТУР

Профиль «Культура дома, дизайн и технологии»

7 – 8 Класс

Общая часть Максимальное количество- 4 балла

1. Ответ a, g 1
2. Ответ e 0,5
3. Ответ e 0,5
4. Ответ 83,8 1

5. Ответ "

Специальная часть Максимальное количество- 15 баллов

1. Ответ g 1
2. Ответ g 1
3. Ответ g
- Решение: g
4. Ответ g
- Решение: g
- 10 5. Ответ b 1
- 11 6. Ответ a 1
- 12 7. Ответ g 1
- 13 8. Ответ g
- 14 9. 9.1. Ответ g

ШИФР:

СЗ-7

- 10 9.2. Ответ г, а
- 11 10. Ответ б
- 12 11. Ответ е, в, д, а
- 13 12. Ответ г-г
- 14 13. Ответ б
- 15 14. Ответ г, а
- 16 15. 1. Ответ б
- 17 15.2. Ответ е

Кейс- задание. Максимальное количество- 6 баллов

- 18 16.1. Ответ б
- 19 16.2. Ответ б
- 20 16.3. Ответ 1-з; 2-г; 3-д; 4-и; 5-е; 6-а
- 21 16.4. Ответ ≈ 10
- 22 16.5. Ответ ≈ 30 мм.

Оценочные баллы: максимальный – 25 баллов; фактический – _____ баллов.

Подписи членов жюри _____

ШИФР:

03-1

Карта пооперационного контроля

«Обработка сервировочной салфетки для столовых приборов»

№ п/п	Критерии оценки	Баллы	По факту
1	Все детали выкроены с учетом направления нити основы (да/нет)	2	2
2	Размеры готовой салфетки 270 мм X 180 мм ±4 мм (да/нет)	2	0
3	Соблюдение величины припусков обтачного шва 10 мм ±1мм	1	1
4	Симметричность углов салфетки (да/нет)	1	0
5	Качество высеченных и выправленных углов (в том числе их ВТО) (да/нет)	1	0
6	Качество выметывания края салфетки на ребро (да/нет)	1	0
7	Ширина отделочной строчки 7 мм±1-2 мм	1	1
8	Строчка ровная по всему периметру (да/нет)	1	0
9	Наличие закрепок, их оптимальная длина (5-7) ±1 мм	1	1
10	Качество выполнения потайного стежка (да/нет)	1	1
Характер оформления сервировочной салфетки			
11	Наличие в конструкции изделия накладных декоративных деталей (детали) (да/нет)	2	2
12	Грамотное и уместное композиционное решение; согласованность с размерами всей работы (да/нет)	1	1
13	Оригинальное использование декоративных накладных деталей (детали) и элементов отделки, наличие определённой «смысловой идеи оформления» (да/нет)	2	1
14	Наличие в конструкции изделия дополнительных декоративных элементов (да/нет)	1	1
15	Внешний вид (цветовая гамма ниток...тесьмы..., аккуратность выполненной работы, в том числе и качество изнаночной стороны) (да/нет)	1	0
16	Качество окончательной влажно-тепловой обработки (да/нет)	1	1
	Итого:	20	12

Особые замечания: _____

Отметка о несоблюдении безопасных приемов труда: _____

Отметка об отсутствии правильной организации рабочего места и формы: _____

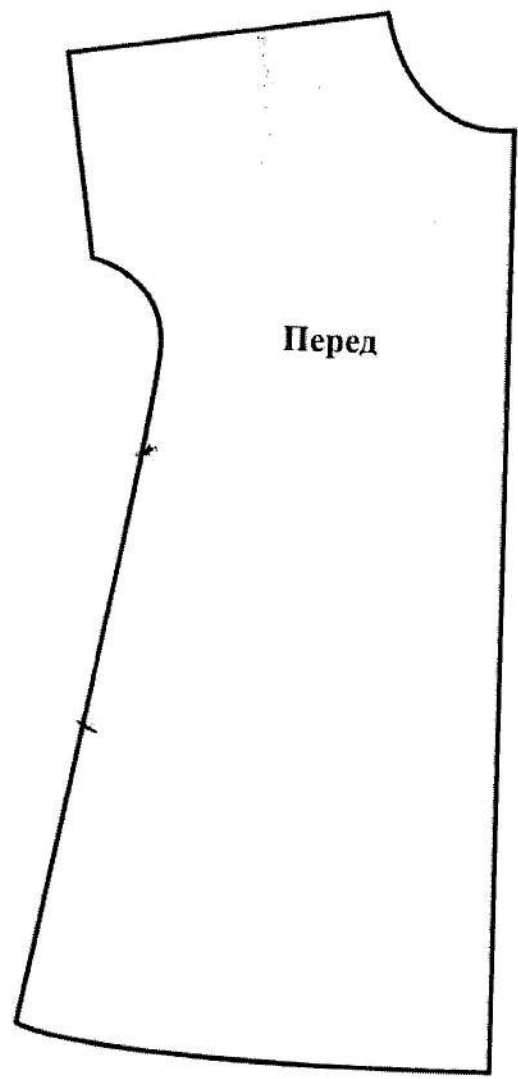
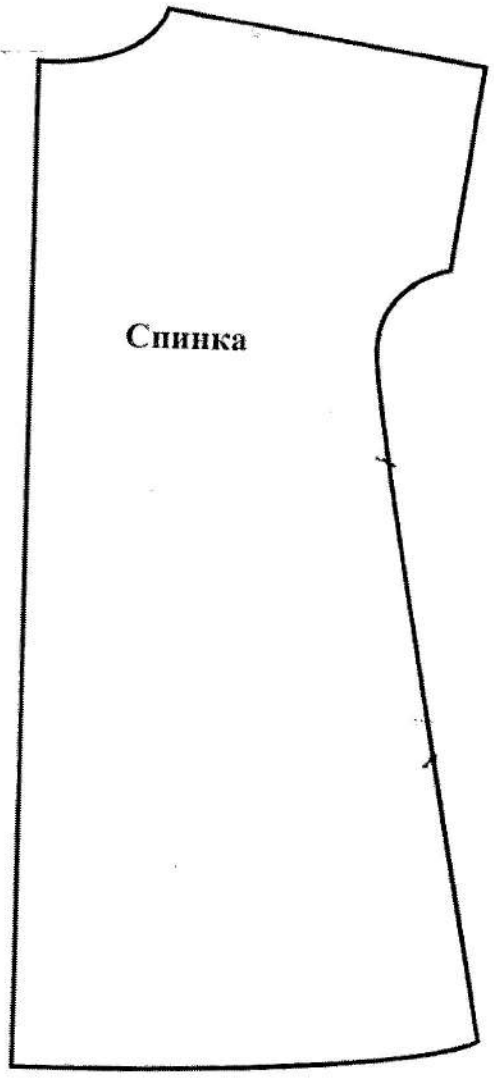
Оценочные баллы: максимальный – 20 баллов; фактический – _____ баллов.

Подписи членов жюри _____

ШИФР:

СБ-7

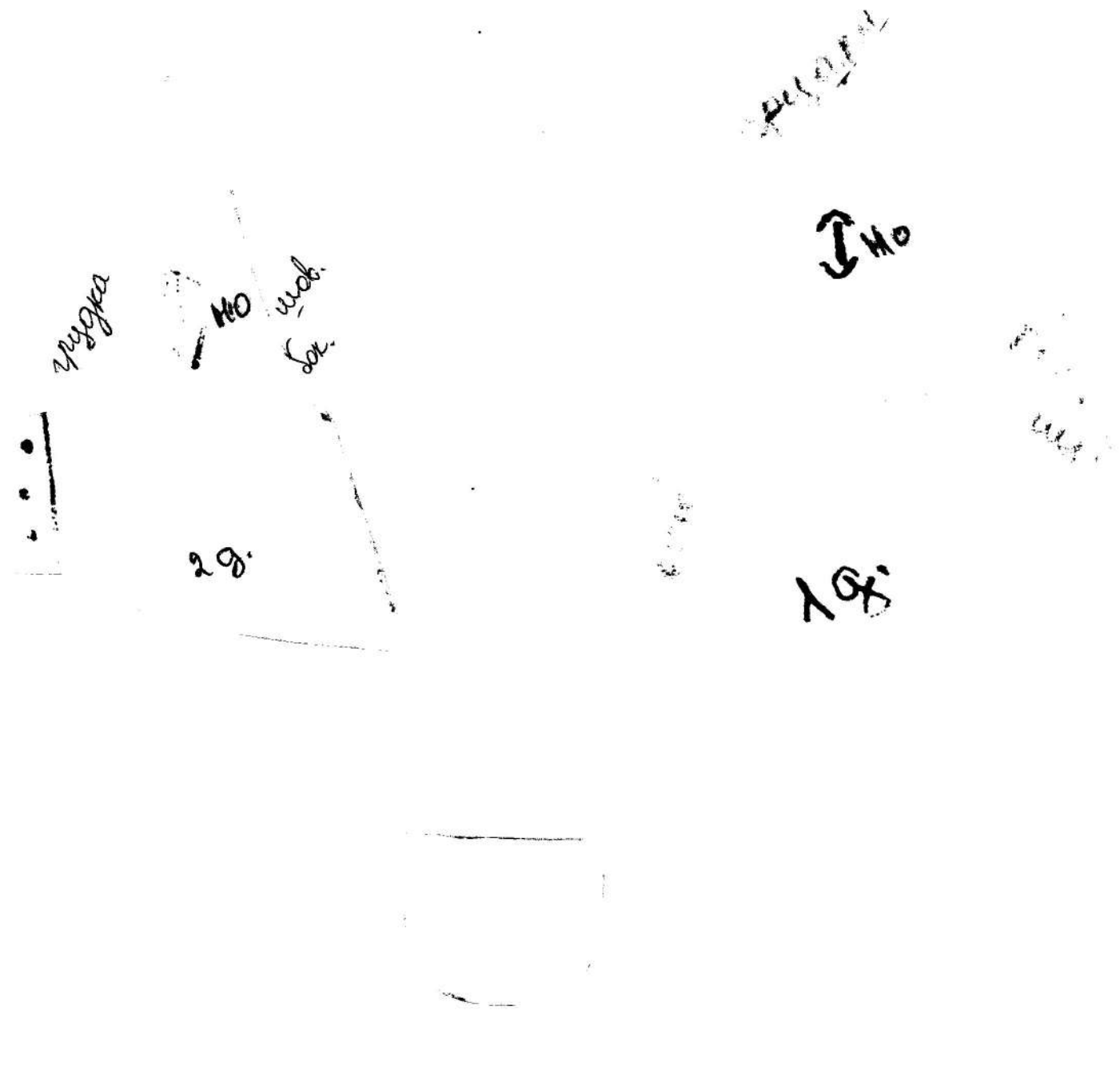
Нанесение фасонных линий



ШИФР:

3-2

Бланк № 2
Результат моделирования



ШИФР:

03-7

Карта пооперационного контроля к практической работе № 1

№	Критерии контроля	Баллы	Баллы по факту
I	Нанесение линий фасона на основу чертежа (бланк ответов № 1)	5	
1	Нанесение линий детали переда	0,5	0,5
2	Нанесение линий детали спинки	0,5	0,5
3	Наличие на чертеже символа «разрезать»	0,5	0
4	Уточнение длины изделия и линии низа	0,5	0,5
5	Нанесение линий для расширения детали переда и спинки в нижней части	0,5	0
6	Построение кармана	0,5	0,5
7	Нанесение линий расположения кармана	0,5	0
8	Построение подборта	0,5	0,5
9	Выполнение полного комплекта деталей с соблюдением масштаба и пропорций	1	1
II	Подготовка выкройки к раскрою (бланк ответов № 2)	10	
1	Нанесение деталей выкройки на бланк ответов с соблюдением направления нити основы	0,5	0,5
2	Наличие надписи названия детали переда	0,5	0,5
3	Наличие надписи названия детали спинки	0,5	0,5
4	Наличие надписи названия детали кармана	0,5	0,5
5	Наличие надписи названия детали подборта	0,5	0,5
6	Указание количества деталей переда	0,5	0,5
7	Указание количества деталей спинки	0,5	0,5
8	Указание количества деталей кармана	0,5	0,5
9	Указание количества деталей подборта	0,5	0
10	Наличие направления нити основы на детали переда	0,5	0,5
11	Наличие направления нити основы на детали спинки	0,5	0,5
12	Наличие направления нити основы на детали кармана	0,5	0,5
13	Наличие направления нити основы на детали подборта	0,5	0
14	Припуски на обработку детали переда	0,5	0
15	Припуски на обработку детали спинки	0,5	0
16	Припуски на обработку детали кармана	0,5	0
17	Припуски на обработку детали подборта	0,5	0
18	Указание контрольных линий (сгиба, середины, местоположение петли, пуговицы)	0,5	0,5
19	Наличие необходимых меток и надсечек	0,5	0
20	Аккуратность выполнения работы	0,5	0,5
	Итого	15	10,5

ШИФР:

04-8

ВСЕРОССИЙСКАЯ ОЛИМПИАДА ШКОЛЬНИКОВ
ПО ТЕХНОЛОГИИ 2023–2024 уч. год
МУНИЦИПАЛЬНЫЙ ЭТАП
ТЕОРЕТИЧЕСКИЙ ТУР

Профиль «Информационная безопасность»

7 – 8 Класс

Общая часть

- 1. Ответ в.г. 2,5
- 2. Ответ е 1,5
- 3. Ответ е 0,5
- 4. Ответ: 84г. 1

1) $S_{\text{дв}} = R \cdot \pi = (45 \cdot 314) : 2 \cdot 45 = 3149,25 \text{ см}^2$

2) $S_{\text{св}} = 160 \cdot 40 - (20 \cdot 40) = 5200 \text{ см}^2$

3) $S_{\text{общ}} = 3149,25 \text{ см}^2 + 5200 \text{ см}^2 = 8349,25 \text{ см}^2$

4) $8349,25 \text{ см}^2 : 100 = 83,4925 \approx 84 \text{ г}$

- 5. Ответ: 1924 рубля 923,8 рублей
- 1) $S_{\text{к}} = 6,56 \cdot 2,6 \text{ м} = 16,536 \text{ м}^2$
- 2) $10,05 \cdot 0,53 = 5,3265 \text{ м}^2$
- 3) $16,536 - 5,3265 = 11,2095$
- 4) $11,2095 \cdot 82,8 = 923,8 \text{ руб.}$

Максимальное количество- 4 балла 2,5

Специальная часть

- 6. Ответ Этот опасный файл, при открывании которого на компьютер или телефон может попасть вирус. 0

- 7. Ответ а 0
- 8. Ответ б 0
- 9. Ответ б 0

10. Ответ

1	2	3	4
A	Г	В	Б

- 11. Ответ а - верно, б - неверно

12. Ответ а, в, г, д 1

13. Ответ

A	B	B
<u>1, 4</u>	<u>2, 5</u>	<u>3</u>

14. Ответ б с

15. Ответ а д

16. Ответ б с

17. Ответ б д

18. Ответ а д

19. Ответ а с

20. Ответ а с

Максимальное количество-15 баллов

21. Творческое задание. Максимальное количество- 6 баллов

Оценочные баллы: максимальный – 25 баллов; фактический – _____ баллов.

Подписи членов жюри _____

ШИФР:

01-8

ВСЕРОССИЙСКАЯ ОЛИМПИАДА ШКОЛЬНИКОВ
ПО ТЕХНОЛОГИИ 2023–2024 уч. год
МУНИЦИПАЛЬНЫЙ ЭТАП
ТЕОРЕТИЧЕСКИЙ ТУР

Профиль «Культура дома, дизайн и технологии»

7 – 8 Класс

Общая часть Максимальное количество- 4 балла
РЕШИЛА В ДРУГОМ БАНКЕ

1. Ответ _____
2. Ответ _____
3. Ответ _____
4. Ответ _____
5. Ответ _____

Специальная часть Максимальное количество- 15 баллов

1. Ответ А
2. Ответ В
3. Ответ Значки
Решение: 1) $3 \cdot 40 \cdot 10 = 2100$
2) $2100 : 900 \approx 3$
4. Ответ 958450 ККАМ
Решение: 1) $250000 + 450000 = 958450$
 $250000 + 450000$
5. Ответ А
6. Ответ В
7. Ответ В
8. Ответ А
9. 9.1. Ответ В

ШИФР:

07-8

9.2. Ответ a, b, e

10. Ответ б

11. Ответ a, b, d, e

12. Ответ 4-а, 5-2

13. Ответ 0

14. Ответ a, b, e

15. 1. Ответ б

15.2. Ответ a, б

Кейс- задание. Максимальное количество- 6 баллов

16.1. Ответ б

16.2. Ответ б

16.3. Ответ 1-3; 2-в; 3-2; 4-4; 5-е; 6-а.

16.4. Ответ карман - 2 шт., кардрик - 1 шт., боковая часть фаринкса - 2 шт., средняя часть фаринкса - 1 шт., гортань - 1 шт., фистула - 1 шт.

всего: 9 деталей.

16.5. ответ 2 или 1 см.

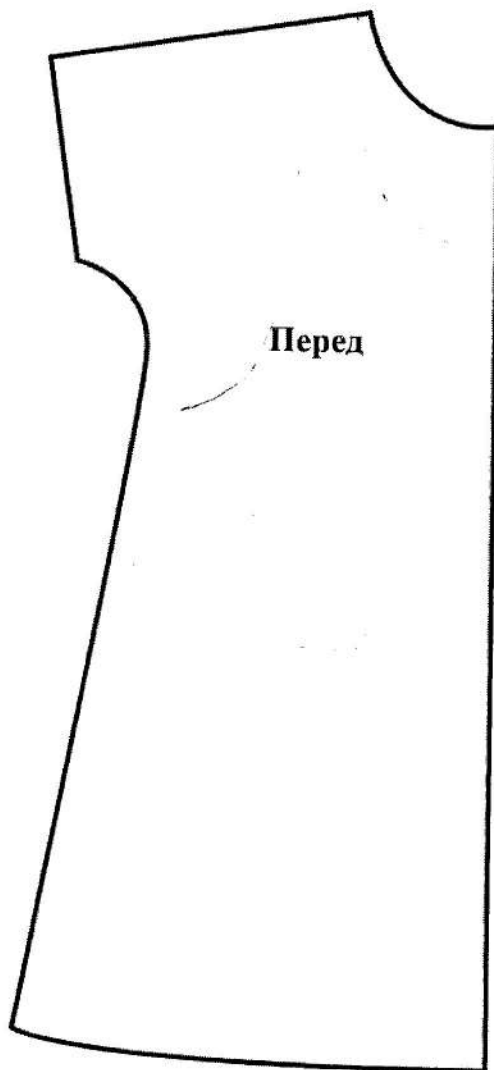
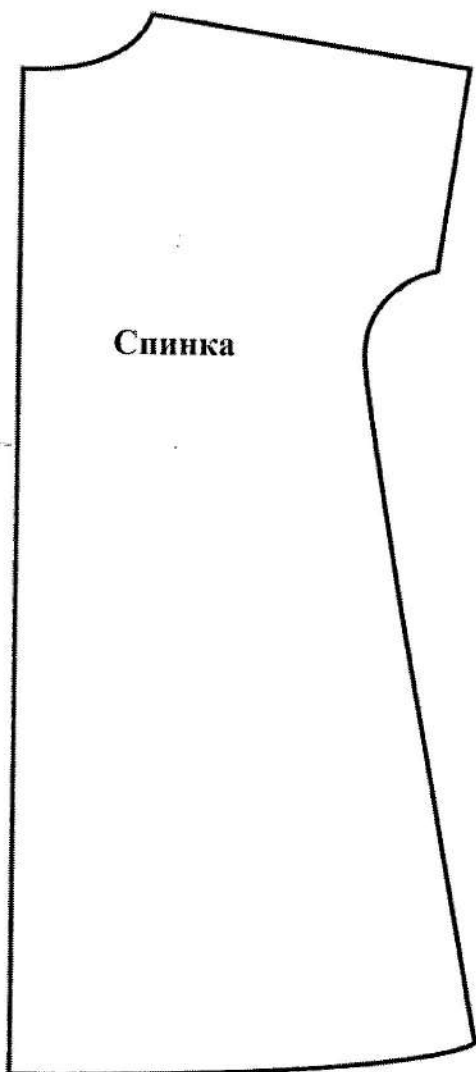
Оценочные баллы: максимальный – 25 баллов; фактический – _____ баллов.

Подписи членов жюри _____

ШИФР:

0-1-8

Нанесение фасонных линий



ШИФР:

01-8

Бланк № 2
Результат моделирования

Симметрия

Симметрия

линия связи

линия связи

линия связи

КАРМАН

ШИФР:

С1-5

Карта пооперационного контроля к практической работе № 1

№	Критерии контроля	Баллы	Баллы по факту
I	Нанесение линий фасона на основу чертежа (бланк ответов № 1)	5	
1	Нанесение линий детали переда	0,5	0,5
2	Нанесение линий детали спинки	0,5	0,5
3	Наличие на чертеже символа «разрезать»	0,5	0
4	Уточнение длины изделия и линии низа	0,5	0,5
5	Нанесение линий для расширения детали переда и спинки в нижней части	0,5	0,5
6	Построение кармана	0,5	0,5
7	Нанесение линий расположения кармана	0,5	0
8	Построение подборта	0,5	0,5
9	Выполнение полного комплекта деталей с соблюдением масштаба и пропорций	1	1
II	Подготовка выкройки к раскрою (бланк ответов № 2)	10	
1	Нанесение деталей выкройки на бланк ответов с соблюдением направления нити основы	0,5	0,5
2	Наличие надписи названия детали переда	0,5	0,5
3	Наличие надписи названия детали спинки	0,5	0
4	Наличие надписи названия детали кармана	0,5	0,5
5	Наличие надписи названия детали подборта	0,5	0
6	Указание количества деталей переда	0,5	0
7	Указание количества деталей спинки	0,5	0
8	Указание количества деталей кармана	0,5	0
9	Указание количества деталей подборта	0,5	0
10	Наличие направления нити основы на детали переда	0,5	0
11	Наличие направления нити основы на детали спинки	0,5	0
12	Наличие направления нити основы на детали кармана	0,5	0
13	Наличие направления нити основы на детали подборта	0,5	0
14	Припуски на обработку детали переда	0,5	0
15	Припуски на обработку детали спинки	0,5	0
16	Припуски на обработку детали кармана	0,5	0
17	Припуски на обработку детали подборта	0,5	0
18	Указание контрольных линий (сгиба, середины, местоположение петли, пуговицы)	0,5	0
19	Наличие необходимых меток и надсечек	0,5	0
20	Аккуратность выполнения работы	0,5	0,5
	Итого	15	5,5

ШИФР:

Оценочные баллы: максимальный – 15 баллов; фактический – _____ баллов.

Подписи членов жюри _____

ШИФР:

04-8

Карта пооперационного контроля

«Обработка сервировочной салфетки для столовых приборов»

№ п/п	Критерии оценки	Баллы	По факту
1	Все детали выкроены с учетом направления нити основы (да/нет)	2	2
2	Размеры готовой салфетки 270 мм X 180 мм ±4 мм (да/нет)	2	2
3	Соблюдение величины припусков обтачного шва 10 мм ±1мм	1	1
4	Симметричность углов салфетки (да/нет)	1	1
5	Качество высеченных и выправленных углов (в том числе их ВТО) (да/нет)	1	1
6	Качество выметывания края салфетки на ребро (да/нет)	1	1
7	Ширина отделочной строчки 7 мм ±1-2 мм	1	1
8	Строчка ровная по всему периметру (да/нет)	1	1
9	Наличие закрепок, их оптимальная длина (5-7) ±1 мм	1	1
10	Качество выполнения потайного стежка (да/нет)	1	1
Характер оформления сервировочной салфетки			
11	Наличие в конструкции изделия накладных декоративных деталей (детали) (да/нет)	2	2
12	Грамотное и уместное композиционное решение; согласованность с размерами всей работы (да/нет)	1	1
13	Оригинальное использование декоративных накладных деталей (детали) и элементов отделки, наличие определённой «смысловой идеи оформления» (да/нет)	2	2
14	Наличие в конструкции изделия дополнительных декоративных элементов (да/нет)	1	1
15	Внешний вид (цветовая гамма ниток...тесьмы..., аккуратность выполненной работы, в том числе и качество изнаночной стороны) (да/нет)	1	1
16	Качество окончательной влажно-тепловой обработки (да/нет)	1	1
	Итого:	20	20

Особые замечания: _____

Отметка о несоблюдении безопасных приемов труда: _____

Отметка об отсутствии правильной организации рабочего места и формы: _____

Оценочные баллы: максимальный – 20 баллов; фактический – _____ баллов.

Подписи членов жюри _____
